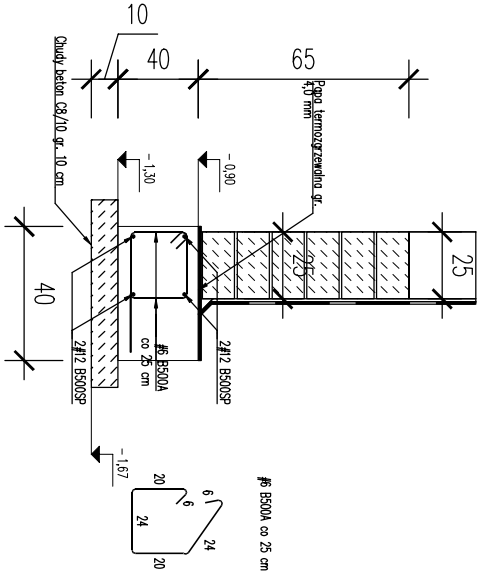
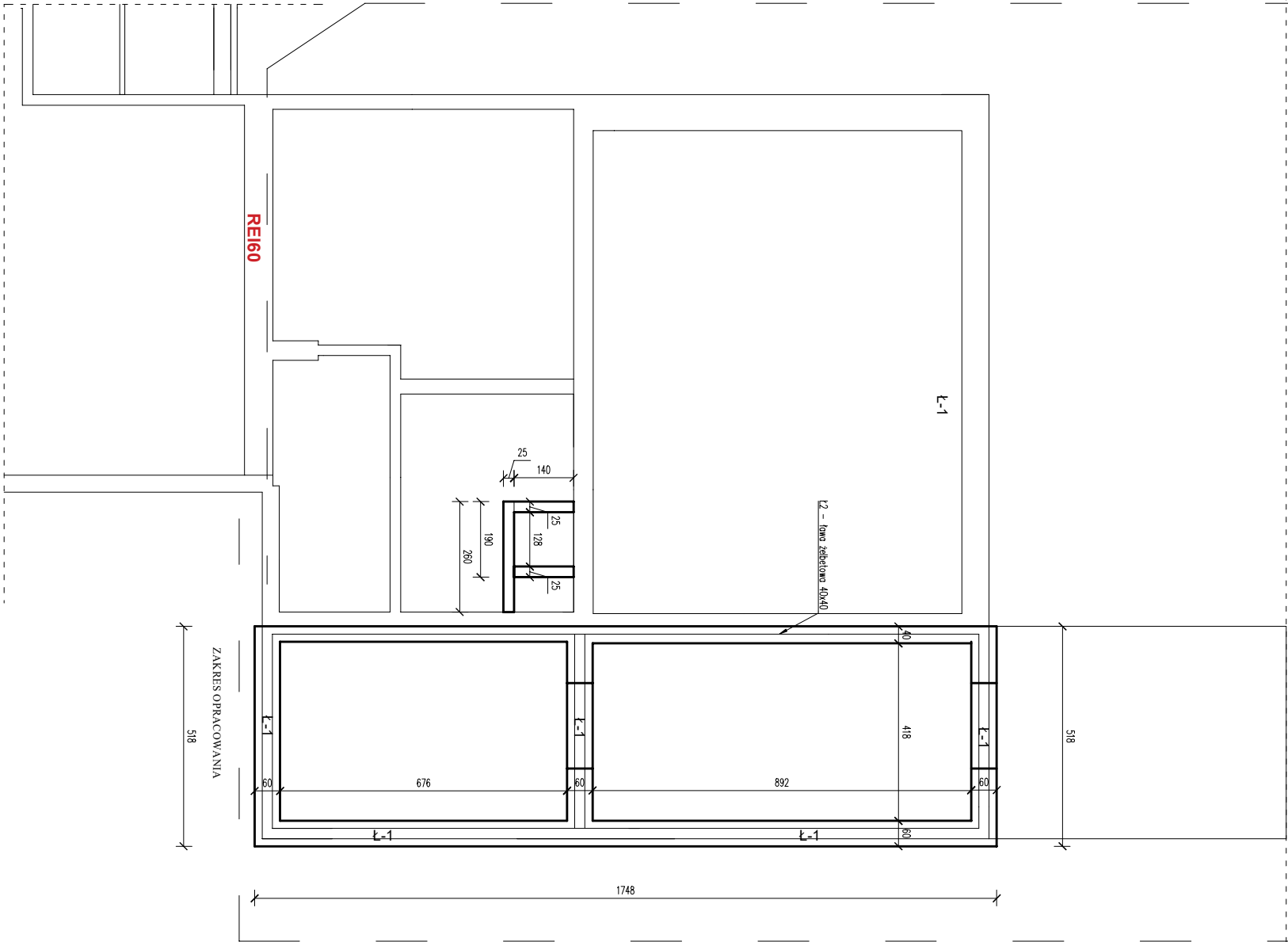
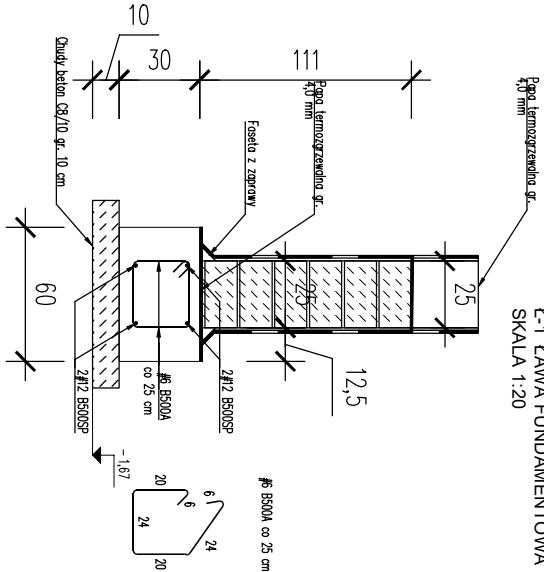


ZAKRES OPRACOWANIA

Ł-2 ŁAWA FUNDAMENTOWA PRZY ISTN. BUDYNKU
SKALA 1:20



Ł-1 ŁAWA FUNDAMENTOWA
SKALA 1:20



UWAGI KONSTRUKCYJNE

- Fundamenty wykonać z betonu C20/25.
- Osiłania dachu ław=30 mm, osiłania ław=30 mm, osiłania ław=30 mm.
- Ławy fundamentowe wykonać z betonu C20/25.
- Należy zastosować odpowiednie systemy zbrojenia wzmacniacze z PCV w celu zabezpieczenia gr. cięły dolnej.
- Pręty w narożnikach należy kować za pomocą wkrętek o długości min. 100 cm.
- Przygotować projekt przemieszania gruntu - 1,10 m p.p.t.
- Przygotować, że w poziomie posadowienia występują grunty spoiste - gliny piaszczyste w stanie niepołączonym.
- Wykop fundamentowy oraz materiały izolacyjne chronić przed zanieczyszczeniem.
- Śluby i ścian kółek za pomocą specjalnych żłebków AH oraz słub rozprawy WA W12-189/100.
- Maksymalny rozstaw kółek wynosi 1,2 m.



USŁUGI INWESTYCYJNE
NADZORY BUDOWLANE
KOSZTORYSOWANIE
mgr inż. SŁAWOMIR MAŃKA
87-300 BRODNICA
GÓRCZEWICA 98c.

ARCHITEKT
mgr inż. arch. Tomasz Palorski
uprawnienia do projektowania
w specjalności konstrukcyjno-budowlanej
upr.201/WMO/K477

PROJEKTANT:
mgr inż. Sławomir Mańka
upr. proj. KUP/0003/P00K/10
do projektowania bez ograniczeń
w specjalności konstrukcyjno-budowlanej

OPRACOWAŁ:
inż. Mateusz Mańka

Rozbudowa i przebudowa
budynku remizy
strażackiej OSP
w Konojadach

RYSUNEK:

RZUT FUNDAMENTÓW

INWESTOR:
GMINA JABŁONOWO POMORSKIE
ulica Główna 28
87-330 Jabłonowo Pom.

BUDOWLANA

SKALA:
1:100

03.2025

NR RYSUNKU: NR STRONY: